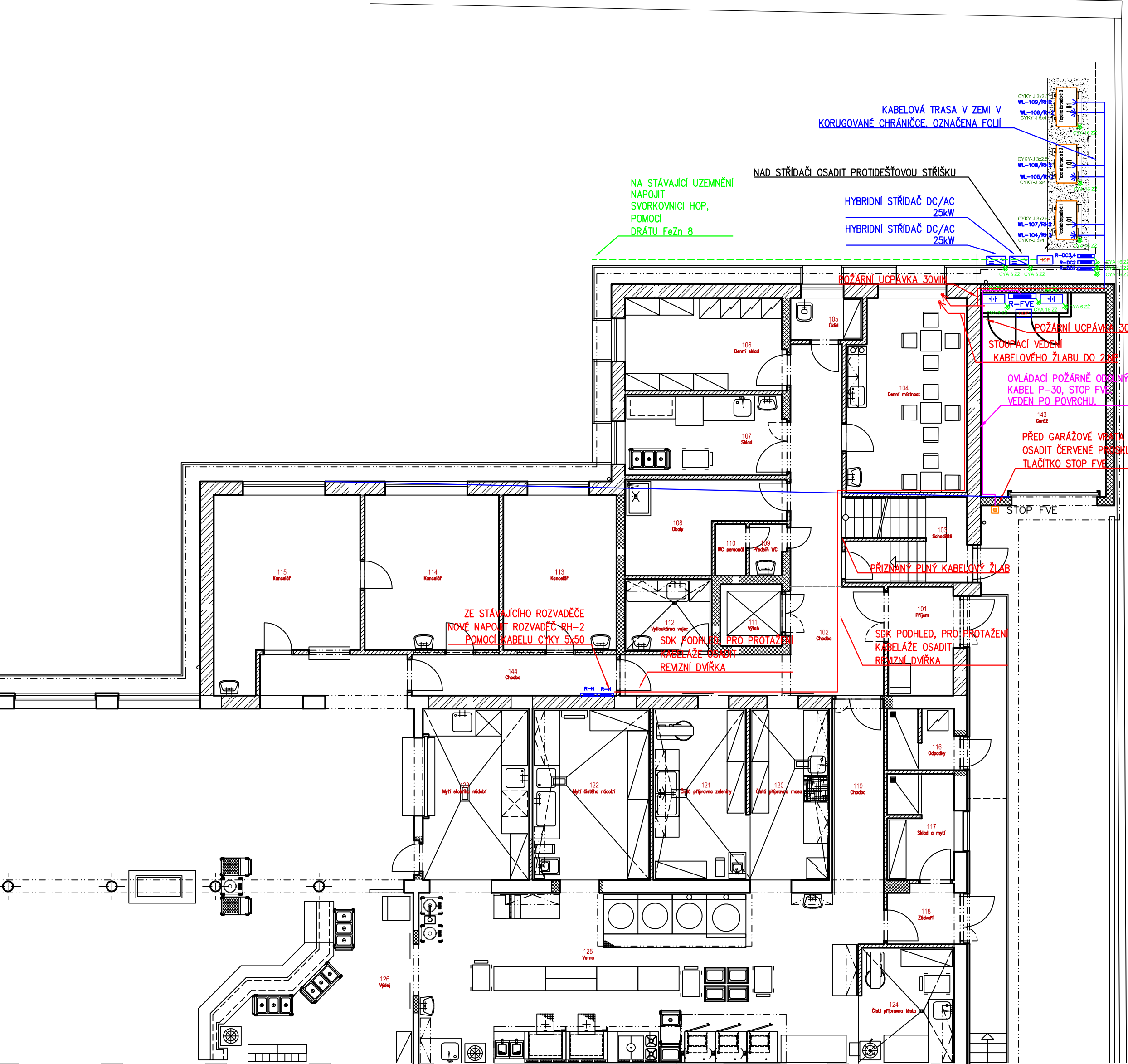


PŮDORYS 1NP - 1:100



LEGENDA:

- TRASA Z PLNÝCH KABELOVÝCH ŽLABŮ
- SILNOPROUDÁ TRASA ZÁSUVKOVÉ OBVODY
- SLABOPROUDÁ TRASA DATOVÉ OBVODY
- HLAVNÍ KABELOVÉ VEDENÍ
- POŽÁRNĚ ODOLNÁ TRASA P30
- STÁVAJÍCÍ VEDENÍ HROMOSVODU
- NOVÉ VEDENÍ HROMOSVODU

NASTAVENÍ OCHRAN DLE PPDS PŘÍLOHY č.4

funkce	Rozsah nastavení	Doporučené nastavení ochrany ⁽²⁾	
Nadpětí 3. Stupně U >>	1,00 – 1,30 Un	1,25 Un	0,1 s
Nadpětí 2. stupně U >>	1,00 – 1,30 Un	1,2 Un	5s
Nadpětí 1. stupně U >	1,00 – 1,30 Un	1,15 Un ⁽¹⁾	≤ 60 s
Podpětí 1. stupně U <	0,10 – 1,00 Un	0,7 Un	0 – 2,7 s
Podpětí 2. stupně U <<	0,10 – 1,00 Un	0,3 Un (0,45 Un) ⁽³⁾	≥ 0,15 s
nadfrekvence f >	50 – 52 Hz	51,5 Hz	≤ 100 ms
podfrekvence f <	47,5 – 50 Hz	47,5 Hz ⁽¹⁾	≤ 100 ms
směr jalového výkonu a podpětí (Q → & U <) ⁴	0,70 – 1,00 Un	0,85 Un	t1 = 0,5 s

ZÁKLADNÍ ÚDAJE:

FVE bude složena ze 2 invertorů (střídač)- 3 fázový
Panely budou rozděleny na šest stringů po 2x17,3x18 a 13 panelech.
Přebytky energie, které nebudou spotřebovány v budově se budou odesílat do sítě.
Instalovaný výkon FVE: MIN. 49kWp
FVE je v režimu ON-GRID, nespotřebované přebytky se odesílají do sítě.

MAX.98x FV PANEL + 98x OPTIMISÉRY
- Umpp- 37,9V
- Uoc- 45,02V
- Imp- 13,02A
- Isc- 14,05A
- Pmodul-MIN. 500Wp
- Efficiency- MIN. 22,6%

2x STŘÍDAČ-
- Povýstup - 25kW
- I výstup max - 36A
- Rozsah napětí MPPT (V) 200-1000V
- Max. vstupní proud (A) 25
- EU efektivita MIN. 97%

2x BATERIE-
- TYP-LFP
- KAPACITA MIN. 25,8kWh
- NAPĚTÍ 315-406V DC
- VÁHA 483KG
- VÝBĚJECÍ PROUD 50A
- PROVEDENÍ IP65

POZNÁMKA: ROZMÍSTĚNÍ KONCOVÝCH A OVLÁDACÍCH PRVKŮ JE ZAKRESLENO ORIENTAČNĚ
PŘESNÉ POZICE BUDOU UPŘESNĚNY NA STAVBĚ, NEBO V DALŠÍM STUPNI DOKUMENTACE
NA ZÁKLADĚ POŽADAVKŮ DODAVATELŮ PŘIPOJOVANÝCH ZAŘÍZENÍ A POŽADAVKŮ
INVESTORA

NAPĚTOVÁ SOUSTAVA: 3+NPE AC 50Hz, 400V/230V TN-C-S
OCHRANNÉ OPATŘENÍ: AUTOMATICKÉ ODPOJENÍ OD ZDROJE DLE ČSN 33 2000-4-41ed. 3
- ZÁKLADNÍ - ZÁKLADNÍ IZOLACI ŽIVÝCH ČÁSTÍ, PŘEPÁŽKAMI
NEBO KRYTY
- OCHRANA PŘI PORUŠĚ - OCHR. POSPOJOVÁNÍM, AUTOMATICKÝM
ODPOJENÍM V PŘÍPADĚ PORUCHY
- ZYŠENÁ PROUDOVÝM CHRÁNIČEM 30mA

STANOVENÍ PROSTŘEDÍ: DLE ČSN 33 2000-1, 33 2000-5-51 ed. 3 - viz. PROTOKOL O URČENÍ VNĚJŠÍCH VLIVŮ
PROVEDENÍ KABELY CYKY ULOŽENÝMI POD OMÍTKOU, V PODLAŽÍ, VE STROPNÍ KONSTRUKCI,
V KONSTRUKCI STĚN A PO PŘÍPADĚ V ELEKTROINSTALČNÍCH LIŠTÁCH NEBO TRUBKÁCH

ZÁKLADNÍ ÚDAJE O VÝROBNĚ:
Číslo odběrného místa/ elektroměru:

Instalovaný výkon FVE: MIN. 49kWp
Způsob výroby: Dle 28§ energetického zákona.
- režim možnosti dodávek přebytků vyrobené elektrické energie do distribuční sítě
- výroba neumožňuje ostrovní provoz

FUNKCE MIKROZDROJE PRO PODPORU SÍTĚ (dle přílohy č. 4 PPDS a TPP):
- snížení denního výkonu P (I)
- přizpůsobení denního výkonu P (U)
- jalového výkonu Q (U)

AUTOMATICKÉ OPĚTOVNÉ PŘIPOJENÍ MIKROZDROJE (dle přílohy č.4 PPDS a TPP):
-20 minut, nedode-li k vybočení sledovaných veličin U a f s gradientem nárůstu výkonu mikrozdroje

POZNÁMKA:

- VÝKRES ZNÁROŽŇUJE UMÍSTĚNÍ A ORIENTACI FOTOVOLTAICKÝCH (PV) PANELŮ PODLE
KATASTRÁLNÍ MAPY
- FOTOVOLTAICKÉ PANELE JSOU OSAZENY NA STŘEŠE OBJEKTU SE SKLONEM 30° A AZIMUTEM
269° ZÁPAD, CELKEM MAX. 50 PANELOU
- FOTOVOLTAICKÉ PANELE JSOU OSAZENY NA STŘEŠE OBJEKTU SE SKLONEM 30° A AZIMUTEM
82° VÝCHOD, CELKEM MAX. 36 PANELOU
- FOTOVOLTAICKÉ PANELE JSOU OSAZENY NA STŘEŠE OBJEKTU SE SKLONEM 30° A AZIMUTEM
188° JIH, CELKEM MAX. 12 PANELOU
- NEDÍLNOU SOUČÁSTÍ TĚTO VÝKRESOVÉ DOKUMENTACE JE TECHNICKÁ ZPRÁVA, D.1.1.1

			BOHUMIL BROŽOVSKÝ PROJEKCE, MONTÁŽ, REALIZACE FOTOVOLTAICKÝCH ELEKTŘÁREN IČO:11705698 JEHNĚDÍ 61 562 01, Ústí nad Orlicí tel: 734 111 563, e-mail:elektro.brozovsky@gmail.com		
VED.PROJEKTANT	VYPRACOVAL	ZODPOVĚDNÝ PROJEKTANT			
ING. MICHAL PÁTEK	BOHUMIL BROŽOVSKÝ	VLADIMÍR BEZPERÁT			
OBEC: CHOCEŇ		KRAJ: PARDUBICKÝ			
INVESTOR: MĚSTO CHOCEŇ, JUNGMANNOVA 301, CHOCEŇ 565 01					
STAVBA: SNÍŽENÍ ENERGETICKÉ NÁROČNOSTI, ŠKOLNÍ JÍDELNA FÜGNEROVA 147, CHOCEŇ					
ČÁST: D.1.4.3 – SILNOPROUDÉ ROZVODY A INSTALACE FVE			MĚŘITKO 1:100		
NÁZEV PŘÍLOHY: SILNOPROUDÉ ELEKTROINSTALACE 1.NP			Č.PŘÍLOHY D.1.4.3.03		

		
K Mont Choceň, s.r.o. www.kmont.cz		
FORMÁT	4xA4	č.paré:
REVIZE	0	
DATUM	06/2024	
ÚČEL, STUPEŇ	DSP+DPS	
Č. ZAKÁZKY	24019	